



深圳市深谦技术有限公司

60G 雷达测试工具
SQTTU1
用户使用手册



一、产品概述

深谦技术的 SQTTU1 是一款适用于深谦技术 60G 毫米波雷达模块的转接测试板，该设备集成 30pin 母排座，数据口和指令口端子及一个复位开关，能够更方便的搭配常用串口助手，用于 SQ60G 毫米波雷达模块的评估及测试。该款 SQTTU1 外部 Micro USB 供电 DC-5V，可对雷达进行运行测试，报文输出及指令配置等。

二、实物图

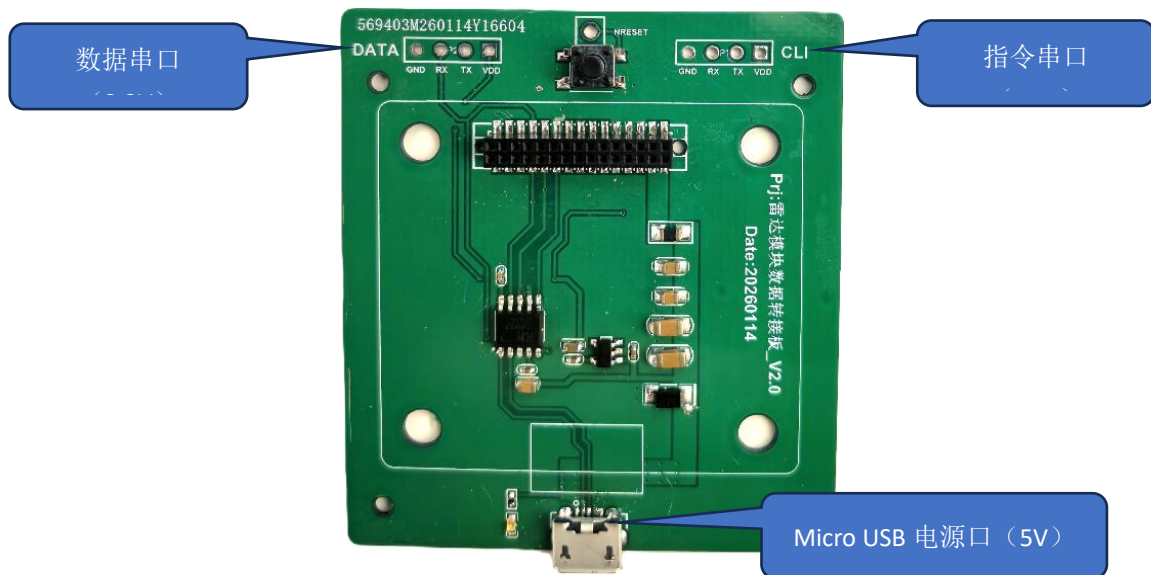


图 1 SQTTU1 功能图

三、工具说明

表一 SQTTU1 功能说明

	定义	说明
SQTTU1	串口 CLI	雷达模块配置指令口
	串口 DATA	雷达模块数据收发口
	Micro USB	5V 供电口

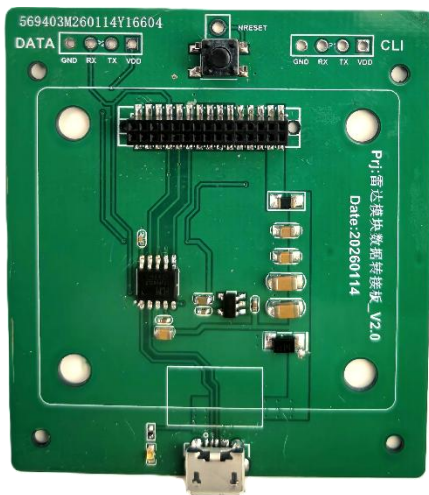


四、测试流程

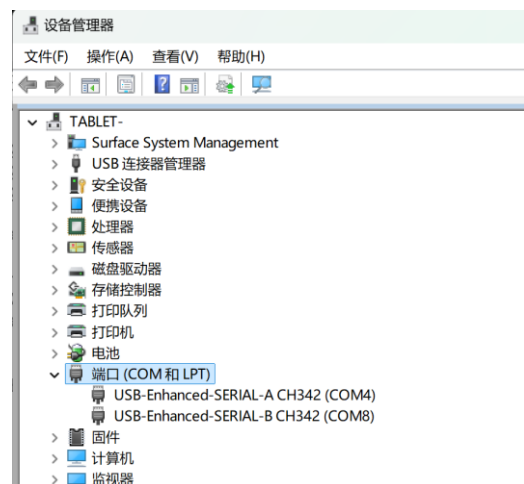
4.1 测试工具说明

雷达模块测试时，可将模块的 CLI 指令串口及 DATA 数据串口引出或搭配该雷达模块转接板 SQTU1，通过上位机串口助手读取雷达数据及下发配置指令。

下图中 CLI 为指令串口，DATA 为数据串口，两个串口均为 3.3V 电平，VDD 为 3.3V，可外接串口助手工具或 3.3V MCU 串口。也可以通过 MicroUSB 线连接到电脑，查看设备管理器，获取 CLI 指令串口 A 和 DATA 数据串口 B，如下图。雷达模块供电由转接板 MicroUSB 供电，供电电压 5V。



雷达模块转接板 SQTU1



连接 MicroUSB 设备管理器显示双串口

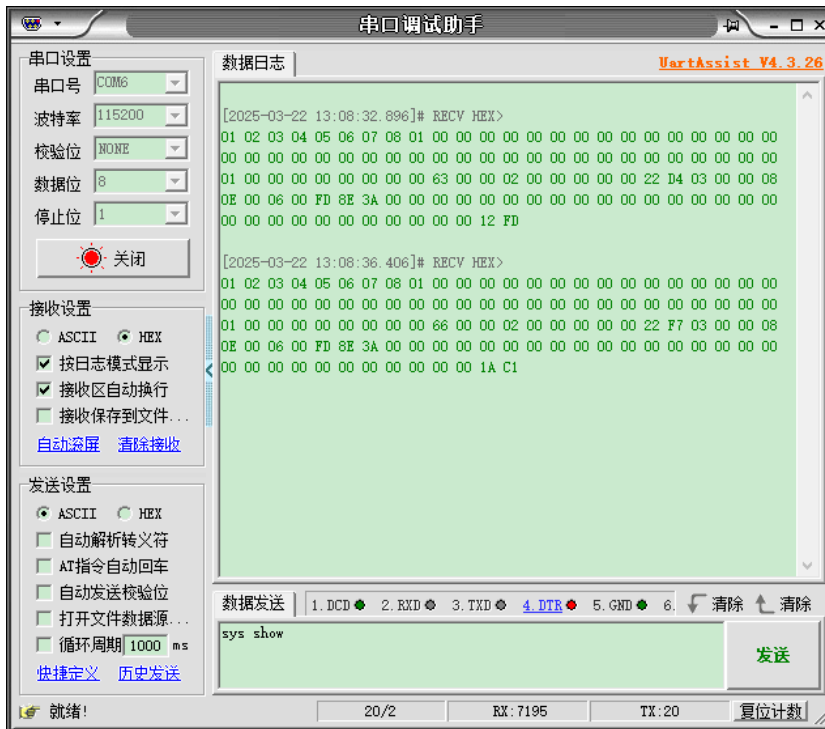
若未正确显示串口，可能电脑缺少驱动。需安装 USB 转串口驱动 CH343SER.EXE。（驱动下载参考链接 <https://file.wch.cn/download/file?id=315>）

4.2 串口助手配置及示例

数据串口 B 配置：115200，NONE，8，1

指令串口 A 配置：115200，NONE，8，1

数据串口数据示例：

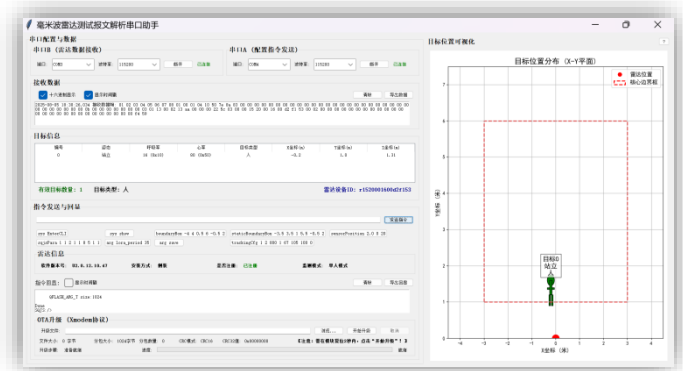


指令串口配置示例:





4.3 雷达串口数据解析工具配置及示例



使用方法如下：

- 将 SQTU1 通过 MicroUSB 线连接电脑，并插上雷达模块
- 设备管理器读取串口 A (SERIAL-A) 和串口 B (SERIAL-B) 对应的 COM 口
- 数据串口及指令串口配置：波特率-115200，校验位-NONE，数据位-8，停止位-1
- 配置指令控制串口定义为串口 A，数据收发串口定义为串口 B
- 串口解析软件：mmWave_Serial_Test_Tool_Pro
- 串口解析软件功能：串口数据，配置指令，姿态解析，人数统计，轨迹追踪，OTA 升级，可视化

备注：

1. 毫米波雷达测试报文解析串口助手 mmWave_Serial_Test_Tool_Pro 需联系深谦技术获取
2. 串口雷达功能：串口数据，配置指令，目标数据及姿态解析，OTA 升级，轨迹追踪，边界配置，可视化
3. 串口报文可直接用于产品对接及开发
4. 主要用于报文对接，产品研发及效果演示



深圳市深谦技术有限公司

深圳市深谦技术有限公司

联系人：谭先生

电话：18319382640

邮箱：jerry-tan@shenqianjishu.com

网址：<http://www.shenqianjishu.com/>

地址：深圳市南山区高新南七道虚拟大学园 R2B 517

